

## JUSTICIA PROVINCIAL.

- **NORMATIVA**
- **CONFIGURACIÓN DEL TOKEN**
- **TELÉFONOS ÚTILES**

ACORDADA 2728: <http://www.casi.com.ar/sites/default/files/AC%202728.pdf>

## CONFIGURACIÓN DEL TOKEN

### *Configuración de equipo*

## CONFIGURACIONES PREVIAS

Para que la aplicación de solicitud de certificados pueda funcionar correctamente, se deberán realizar algunas configuraciones previas en el navegador Internet Explorer, para esto se deberán ejecutar los siguientes pasos:

## CONFIGURACIÓN NAVEGADOR

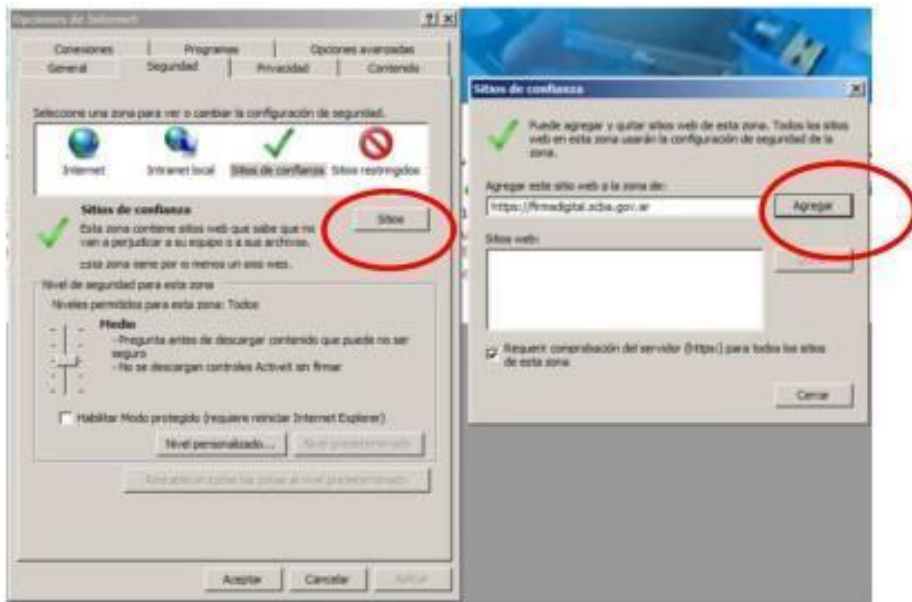
- 1) Desde Internet Explorer ir a <https://firmadigital.scba.gov.ar>
- 2) Una vez en la página principal, seleccionar del menú Herramientas -> Opciones de Internet -> Luego seleccionar la solapa Seguridad

3) Seleccionar el icono de Sitios de Confianza



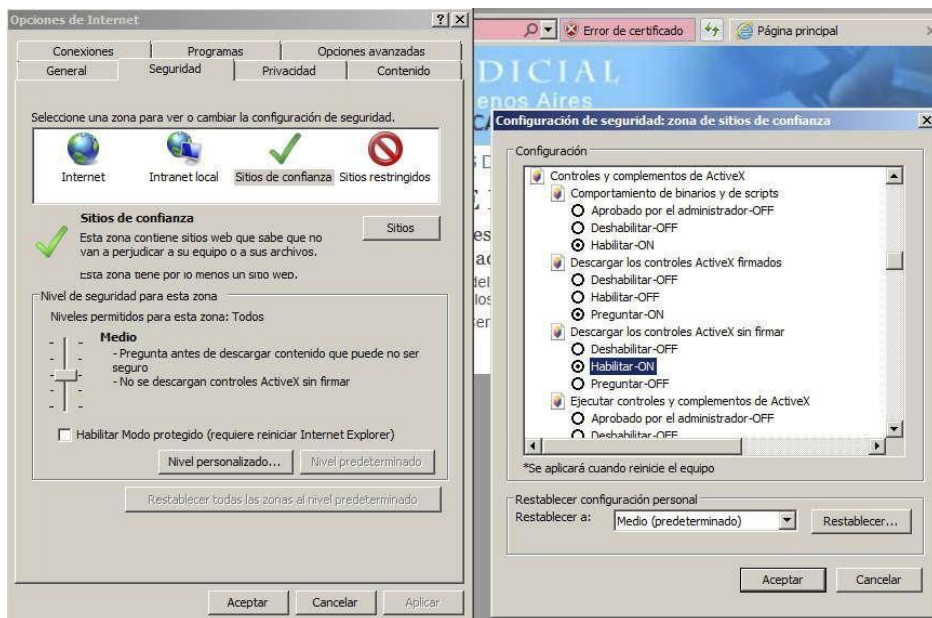
- 4) Pulsar el botón sitios y deberá desplegarse una ventana con la dirección del portal de Firma Digital ya completada en el campo de Agregar sitios de confianza.

5) Presionar el botón Agregar



6) Ingresar la dirección **https://notificaciones.scba.gov.ar** en el campo de Agregar sitios de confianza y presionar el botón Agregar y luego el botón Cerrar.

7) Nuevamente en la pantalla anterior presionar el botón Nivel personalizado



8) Ubicar el grupo de opciones Controles y Complementos Activex.

9) Una vez ubicado, buscar el ítem Descargar los controles ActiveX sin firmar seleccionar la opción Habilitar.

10) Buscar el ítem Inicializar y generar scripts de los controles ActiveX no marcados como seguros para scripts, seleccionar el valor Habilitar

11) Presionar el botón ACEPTAR al pie del formulario.

11. b) Aparecerá un cartel preguntando si está seguro que desea realizar los cambios. Poner que SI.

12) Hacer clic en APLICAR y luego en ACEPTAR. Puede que el APLICAR aparezca deshabilitado, en dicho caso sólo hacer clic en ACEPTAR.

### **INSTALACION CERTIFICADOS (Raíz y Revocación)**

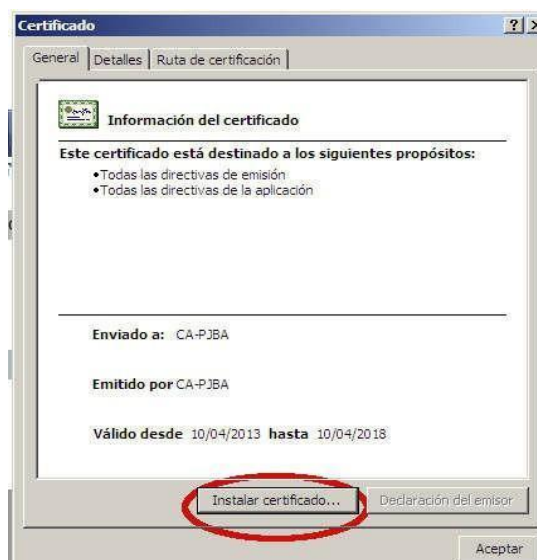
13) Al cerrarse la ventana de Opciones de Internet volverá a tener a la vista el sitio de firma digital; posicionar el mouse sobre la opción CONSULTA DE CERTIFICADOS Y DESCARGAS, se desplegará un sub menú y deberá seleccionar la opción "Descarga del Certificado Raíz de la Autoridad Certificante".



14) Seleccionar la opción DESCARGA DE CERTIFICADO

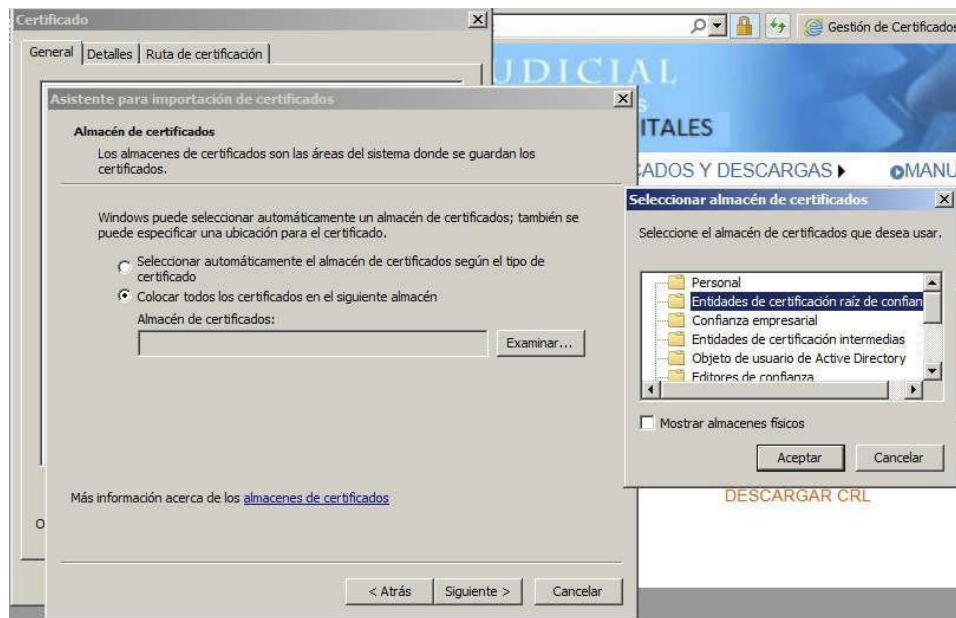
15) El explorador desplegará la pregunta para indicar si desea abrir o guardar el archivo, seleccionar la opción ABRIR.

16) Se mostrará el certificado digital de la AC, presione el botón Instalar Certificado.



17) Seleccione la opción Equipo Local, para que la confianza mantenga validez en todas las cuentas de usuario del equipo. Presione el botón SIGUIENTE.

18) Seleccione la opción Colocar todos los certificados en el siguiente almacén y presione el botón Examinar.



19) Seleccione la opción Entidades de certificación raíz de confianza. En Windows XP la opción aparece como Entidades emisoras raíz de confianza.

20) Presione el botón Siguiente y en el siguiente formulario presione la opción Finalizar.

20.a) Aparecerá un cartel diciendo que “Está a punto de instalar un certificado desde una entidad de certificación (CA) que afirmar representar a: CA-PJBA...” Hacer clic en Sí.

21) Se deberá desplegar el mensaje “La importación se completó correctamente”

22) Presione el botón ACEPTAR.

22.b) Hacer clic en ACEPTAR en la ventana con la información del certificado que se abrió previa a la instalación para que se cierre.

### 23) Seleccione la opción DESCARGA CRL



24) El explorador desplegará la pregunta para que indique si desea abrir o guardar el archivo, seleccione la opción GUARDAR.

25) Acceder al archivo recientemente guardado y con el botón derecho del mouse sobre el archivo ingresar a la opción "Instalar CRL"

26) Se mostrara el Asistente para Importación de Certificados, clic en "Siguiete"

27) Seleccione la opción Colocar todos los certificados en el siguiente almacén y presione el botón examinar.

28) Seleccione la opción Entidades de certificación raíz de confianza. En Windows XP aparece como Entidades emisoras raíz de confianza.

29) Presione el botón Siguiete y en el siguiente formulario presione la opción Finalizar.

30) Se deberá desplegar el mensaje "La importación se completó correctamente"

31) Presione el botón ACEPTAR.

### **INSTALACIÓN DEL DRIVER DEL TOKEN**

32) Dependiendo de la versión de su Sistema Operativo deberá utilizar el instalador para 32 o 65 bits Para verificar que versión de Windows posee:

#### **Equipos que ejecutan Windows XP**

Haz clic en Inicio, haz clic con el botón secundario en **MI PC** y, a continuación, haz clic en **Propiedades**.

Si "Edición x64" figura en la lista **Sistema**, utilizas la versión de 64 bits de Windows XP.

Si no ves la opción "Edición x64" en la lista **Sistema**, entonces estás utilizando la versión de 32 bits de Windows XP.

La edición de Windows XP que ejecutas se muestra en **Sistema** cerca de la parte superior de la ventana.

### Equipos que ejecutan Windows Vista o Windows 7

Haz clic en el botón Inicio, haz clic con el botón secundario en **Equipo** y haz clic en propiedades.

Si "Sistema operativo de 64 bits" figura en la lista junto a **Tipo de sistema**, estás ejecutando la versión de 64 bits de Windows Vista o Windows 7.

Si "Sistema operativo de 32 bits" figura en la lista junto a **Tipo de sistema**, estás ejecutando la versión de 32 bits de Windows Vista o Windows 7.

### INSTALACIÓN DEL DRIVER - TOKEN USB - Token IdProtect



Instalación del Driver:

- 1- Descargar los drivers del Token desde: [www.colproba.org.ar](http://www.colproba.org.ar) / Firma Electrónica >>Token
  - 2- Descomprimir el archivo descargado.
  - 3- Ejecutar el programa y seguir las instrucciones del instalador
- Deberá reiniciar el equipo luego de la instalación.  
Si le pide el pin de seguridad deberá ingresar **12345678**

### INSTALACIÓN DEL DRIVER - TOKEN USB - Token eToken



Instalación del Driver:

- 1- Descargar los drivers del Token desde: [www.colproba.org.ar](http://www.colproba.org.ar) / Firma Electrónica >>Token
  - 2- Descomprimir el archivo descargado.
  - 3- Ejecutar el programa y seguir las instrucciones del instalador
- Si le pide el pin de seguridad deberá ingresar **1234567890**

Una vez finalizado este procedimiento ya estará en condiciones de ingresar al sistema y/o realizar la solicitud del Certificado de Firma Digital

## JUSTICIA FEDERAL.

- **NORMATIVA**
- **TELÉFONOS ÚTILES**
- **ENLACES ÚTILES**

### NORMATIVA

**LEY 27423** <http://servicios.infoleg.gov.ar/infolegInternet/verNorma.do?id=305057>

**S.U.A.P.M** [https://sau.pjn.gov.ar/ssm/manuales/SUAPM\\_Auxiliares.pdf](https://sau.pjn.gov.ar/ssm/manuales/SUAPM_Auxiliares.pdf)

### TELÉFONOS ÚTILES

TELÉFONOS ÚTILES	
DEPENDENCIA	CONTACTO
Asesoría Pericial, Dpto. Judicial La Plata	<b>Dirección:</b> Calle 41, Hipódromo, B1902EFA La Plata, Buenos Aires <b>Teléfono:</b> 0221 422-4114
Banco Provincia de Buenos Aires	<b>Dirección:</b> Av. 13 N° 801, B1900 La Plata, Buenos Aires. <b>Teléfono:</b> 0221 423-2699
Colegio de Escribanos Pcia. de Buenos Aires	Asociación de notarios <b>Dirección:</b> Av. 13 770 - <b>Teléfono:</b> 0221 412-1800
Colegio de Abogados. Pcia. de Buenos Aires.	<b>Dirección:</b> Av. 13 821, La Plata, Buenos Aires <b>Teléfono:</b> 0221 439-2222
Corte Suprema de Justicia de la Nación Argentina	<b>Dirección:</b> Talcahuano 550, C1013 CABA <b>Horario:</b> <b>Teléfono:</b> 011 4370-4600
Dirección General de Sanidad	<b>Dirección:</b> Av. 13 885, B1900TLI La Plata, Buenos Aires <b>Teléfono:</b> 0221 410-4400
Gabinete Pericial Informático	<b>Dirección:</b> Calle 4 340, B1902CJN La Plata, Buenos Aires <b>Teléfono:</b> 0221 439-1455
Instituto de Estudios Judiciales	<b>Dirección:</b> Calle 45 894, Casco Urbano, B1900AEJ La Plata, Buenos Aires <b>Teléfono:</b> 0221 410-4400

Juzgado Civil y Comercial Federal No. 2	<b>Dirección:</b> Calle 54 568, Casco Urbano, B1900BDX La Plata, Buenos Aires <b>Teléfono:</b> 0221 424-6006
Juzgado Civil y Comercial Nro. 19	<b>Dirección:</b> Av. 1 680-698, La Plata, Buenos Aires
Juzgado Civil y Comercial Nro. 17 Provincia De Buenos Aires	<b>Dirección</b> Calle 47 NRO 957, B1900AKO, B1900AKO La Plata, Buenos Aires
Juzgado Contencioso Administrativo Nro. 1	<b>Dirección:</b> Calle 45 776, Casco Urbano, B1900AEF La Plata, Buenos Aires <b>Teléfono:</b> 0221 427-4146
Juzgado Contencioso Administrativo Nro. 3	<b>Dirección:</b> Calle 44 837 1/2, Casco Urbano, B1902ABD La Plata, Buenos Aires <b>Teléfono:</b> 0221 424-9879
Juzgado De Familia Nro. 6	<b>Dirección:</b> B1900BHF, Calle 55 763, B1900BHE La Plata, Buenos Aires
Juzgado de Responsabilidad Penal Juvenil Nro. 2	<b>Dirección:</b> Calle 7 758 Planta Alta, Tolosa, B1906EFU La Plata, Buenos Aires <b>Teléfono:</b> 0221 421-3165
Juzgado de Responsabilidad Penal Juvenil Nro. 1	<b>Dirección:</b> Calle 7 758 Planta Baja, Tolosa, B1900TFT La Plata, Buenos Aires <b>Teléfono:</b> 0221 489-0715
Juzgado Federal No. 1 Secretaría Electoral	<b>Dirección:</b> DNM, Calle 10 1215, B1900 La Plata, Buenos Aires <b>Teléfono:</b> 0221 483-1167
Juzgado Notarial	<b>Dirección</b> Calle 48, B1900 La Plata, Bs As <b>Teléfono:</b> 0221 410-4400
Juzgado de Familia Nro. 4	<b>Dirección:</b> Calle 58 822, B1900BQH La Plata <b>Teléfono:</b> 0221 422-3701
Oficina de Peritos de la Justicia Federal - Fuero Laboral	<b>Dirección</b> Lavalle 1554 1º Cuerpo <b>Teléfono:</b> (11) 4124-5732/5677 E-mail: <a href="mailto:cntrabajo.peritos@pjn.gov.ar">cntrabajo.peritos@pjn.gov.ar</a>
Poder Judicial Suprema Corte de Justicia Procuración General	<b>Dirección:</b> Calle 9 978, B1900 La Plata, Bs As <b>Teléfono:</b> 0221 425-6970



Procuración General	<b>Dirección:</b> Calle 50 889, B1900ATI La Plata, Buenos Aires <b>Teléfono:</b> 0221 412-1000
Procuración General Suprema Corte de Justicia de La Provincia de Buenos Aires	<b>Dirección:</b> Av. 53 455, B1900 La Plata, Buenos Aires <b>Teléfono:</b> 0221 489-0854
Procuración General Suprema Corte de Justicia Provincia de Buenos Aires	<b>Dirección:</b> Calle 54 590, Casco Urbano, B1900BDX La Plata, Buenos Aires <b>Teléfono:</b> 0221 410-3800
Registro Provincial de las Personas	<b>Dirección:</b> Av. 13 123, B1902CSC La Plata, Buenos Aires <b>Teléfono:</b> 0221 429-6200
Tribunal de Casación Penal	<b>Dirección:</b> Calle 55 586, B1900BGX La Plata, Buenos Aires- <b>Teléfono:</b> 0221 417-2400
Tribunales del Trabajo del Departamento Judicial La Plata	<b>Dirección:</b> Av. 13 801, La Plata, Buenos Aires
Tribunales- Palacio De Justicia	<b>Dirección:</b> Av. 13, Casco Urbano, B1900 La Plata, Buenos Aires <b>Teléfono:</b> 0221 410-4400
UFI Nro. 6	<b>Dirección:</b> 1199 B1906EFL, Av. 7 1151, B1906EFL La Plata, Buenos Aires <b>Teléfono:</b> 0221 677-6863

## ENLACES ÚTILES PARA EL TRADUCTOR PÚBLICO

### 1- EXHORTOS

<http://www.oas.org/juridico/ENGLISH/treaties/b-36.html>

<http://www.oas.org/juridico/spanish/tratados/b-36.html>

### 2- FORMULARIOS DE CONTRATOS

<http://www.lextra.uji.es/papers/2007/mayoral07.pdf> ( Inglés)

<https://www.globalnegotiator.com/files/Muestra-Modelos-bilingues-de-contratos-internacionales.pdf>

### 3- FORMULARIOS LEGALES EN INGLÉS

<https://www.upcounsel.com/free-legal-documents>

### 4- GLOSSARY OF US COURT TERMS

<https://www.uscourts.gov/glossary>

<https://www.uscourts.gov/services-forms>

### 5- TEORÍA JURÍDICA Y GLOSARIOS

<https://www.findlaw.com/>

### 6- JURISPRUDENCIA: CASOS

<https://caselaw.findlaw.com/summary/search?/court=us-supreme=court&topic=cs19&search=Search>

### 7- SISTEMA ARGENTINO DE INFORMACIÓN JURÍDICA

[www.saij.jus.gov.ar](http://www.saij.jus.gov.ar)

<http://www.auxiliaresdelajusticia.net/>

[www.infoleg.gov.ar](http://www.infoleg.gov.ar)

### 8- TERMINOLOGÍA Y TRADUCCIÓN

<https://virgulilla.wordpress.com/2016/06/29/titulos-universitarios-algunos-errores-de-traduccion/>

[https://es.wikipedia.org/wiki/Anexo:Falsos\\_amigos#Ingl.C3.A9s.5B6.5D](https://es.wikipedia.org/wiki/Anexo:Falsos_amigos#Ingl.C3.A9s.5B6.5D)

<https://thetrcompany.com/traduccion-diplomas-certificados-analiticos-terminos-clave/>

### 9- CÓDIGOS DE TODO EL MUNDO

<http://www.infoleg.gov.ar/>

**10- PODER JUDICIAL DE LA NACIÓN**

[www.pjn.gov.ar](http://www.pjn.gov.ar)

**11- MINISTERIO DE JUSTICIA**

[www.jus.gov.ar](http://www.jus.gov.ar)

**12- MINISTERIO DEL INTERIOR**

[www.mininterior.gov.ar](http://www.mininterior.gov.ar)

**13- MINISTERIO DE RELACIONES EXTERIORES Y CULTO**

[www.mrecic.gov.ar/es/biblioteca-digital-de-tratados](http://www.mrecic.gov.ar/es/biblioteca-digital-de-tratados)

**14- COLEGIO PÚBLICO DE ABOGADOS PCIA. DE BUENOS AIRES**

<https://colproba.org.ar/j/2009/12/15/colegio-de-abogados-de-la-provincia-de-buenos-aires/>

**15- COLEGIO DE ESCRIBANOS PCIA DE BUENOS AIRES**

<http://www.colescba.org.ar/portal/>

**16- WEB DEL TRADUCTOR JURÍDICO (ESPAÑA)**

[www.gitrad.uji.es](http://www.gitrad.uji.es)

**17- SISTEMA JURÍDICO BRITÁNICO**

<http://www.direct.gov.uk>

**18-INFORMACIÓN JURÍDICA EN PORTUGUÉS. SUPREMO TRIBUNAL FEDERAL: BRASIL**

[www.stf.gov.br](http://www.stf.gov.br)

**19-SISTEMA JURÍDICO EN ALEMANIA.**

<https://biblioguias.uam.es/derecho/encontrar-legislacion-y-jurisprudencia/alemania>

LEY FUNDAMENTAL DE LA REPÚBLICA FEDERAL DE ALEMANIA

<https://www.btg-bestellservice.de/pdf/80206000.pdf>

**20-DICCIONARIOS Y GLOSARIOS JURÍDICOS**

- SPANISH TRANSLATOR SERVICES: <https://www.spanish-translator-services.com/espanol/glosarios/legal-y-politica-geografia/bilingues-ingles-espanol.html>
- REVERSO  
[www.dictionary.reverso.net](http://www.dictionary.reverso.net)
- GLOSARIOS LEGALES Y POLÍTICOS BILINGÜES INGLÉS - ESPAÑOL

Contratos

<http://www.susana-translations.de/contrato.htm>

**Glosario de términos legales**

<http://www.susana-translations.de/legal.htm>

**Diccionario de términos políticos**

<http://www.un.org/Depts/dpko/glossary/>

**21- SERVICIO PÚBLICO FRANCÉS**

**FRANCIA**

<https://www.legifrance.gouv.fr/>

<https://www.legifrance.gouv.fr/Sites/Etats-membres-de-l-UE>

<https://www.data.gouv.fr/fr/datasets/legi-codes-lois-et-reglements-consolides/>

**BÉLGICA**

[https://www.ejustice.just.fgov.be/cgi\\_loi/loi.pl](https://www.ejustice.just.fgov.be/cgi_loi/loi.pl)

<http://www.droitbelge.be/>

**CANADÁ (Idioma francés)**

<https://laws.justice.gc.ca/fra/>

**LUXEMBURGO**

<https://laws.justice.gc.ca/fra/>

**22-AMERICAN BAR ASSOCIATION**

[www.americanbar.org](http://www.americanbar.org)

**23-NATIONAL CRIMINAL JUSTICE REFERENCE SERVICE USA**

[www.ncjrs.org](http://www.ncjrs.org)

**24-UNITED NATIONS: DRUG TRAFFICKING**

<http://www.unodc.org/unodc/en/drug-trafficking>